

STROOISEL

DOOR CORA WEISENFELD



Deel van de bindingstekening om een idee van de werkwijze te krijgen

“Kan ik placenten maken met een op het oog willekeurig patroon van kleine grijze en roze blokjes in een zwarte ondergrond?” Dat was de vraag die ik mijzelf gesteld heb toen ik aan dit weefsel begon. Een eerste schetsje was snel gemaakt, waarbij de blokjes vooral om het bord zijn gestrooid. De vraag was vervolgens of het mogelijk was dit om te zetten naar een bindingstekening.

De makkelijkste manier om effen gekleurde kleine blokjes in een zwart weefsel te krijgen leek mij een dubbelweefsel, door in de onderlaag kleurbaantjes te maken die je af en toe naar de bovenlaag haalt. Ik koos daarom voor een gedeeltelijk grijze onderlaag, met een paar roze baantjes.

Op de Magic Dobby zitten 24 schachten. Voor een dubbelweefsel in linenbinding heb je 4 schachten nodig. Voor ieder blok dat je apart naar boven wilt kunnen halen heb je 4 extra schachten nodig. Met 24 schachten kan ik dus 5 blokken maken die los van elkaar naar boven gehaald kunnen worden. Op een getouw met 16 schachten kun je 3 blokken maken. Het is dan lastiger een strooieffect te bereiken maar het kan natuurlijk wel.

Voor een mooi stevig dubbelweefsel in 16/2 katoen kreeg ik het advies 12 draden op een centimeter te nemen, dus 24 voor beide lagen. Ik heb echter alleen een 50/10 en een 70/10 riet. In een 70/10 riet kon ik consequent 4/2/4/2/4/2/4/2/4/2/4/2 inrijgen en daarmee op 21 draden per 2 lagen, dus 10,5, afgerond 11 draden per centimeter uitkomen. Dat leek mij een goede pragmatische oplossing. Achteraf gezien had ik net zo goed voor 10 draden per centimeter en het 50/10 riet kunnen gaan. Al wevend bleek namelijk dat de blokjes niet mooi vierkant werden als ik 10 inslagen deed. Omdat ik dat wel wilde heb ik voor de blokjes 8 kleurinslagen aangehouden.



Door consequent eerst het schuifje voor de bovenlaag in te slaan en daarna het schuifje voor de onderlaag vanaf dezelfde kant werden beide lagen aan de zelfkant meteen dicht 'genaaid'. De afgeknipte zijden heb ik afgewerkt door deze een centimeter naar binnen te vouwen en met de hand op elkaar te naaien.

Het lastige bij een dubbelweefsel is dat je weeffouten in de onderlaag niet of te laat signaleert. Dit kun je ondervangen door regelmatig met een spiegelje naar deze laag te kijken. Daarnaast is het zaak bij iedere inslag te controleren of in de sprong geen draden zijn blijven hangen. Het loont echt om dit secuur te doen.

De zwarte kant werd zoals ik me voorgesteld had. De grijs met roze kant was echter een verrassing en door de onverwachte plaatsing van de zwarte blokjes veel spannender dan ik had kunnen bedenken.

WEEFTECHNISCHE INFORMATIE

Techniek: Dubbelweefsel in linenbinding

Getouw: Magic Dobby van Louët met 24 schachten, 80 centimeter breed

Riet: 70/10 gebruikt, 50/10 aanbevolen

Aantal schuifjes: 3

Materiaal: Bockens Bomullsgarn 16/2 Ne, zwart, grijs en donkerroze

Inrijg: 480 draden, 10,5 op een centimeter, zowel in de boven- als onderlaag
De bovenlaag is ingeregend op de even schachten, de onderlaag op de oneven schachten.

Iedere rij blokjes is ingeregend op 4 eigen schachten, zie bindingstekening

Inslag: 310 inslagen, circa 9 draden per centimeter.

Afmetingen op het getouw: 45,7 x 34 centimeter

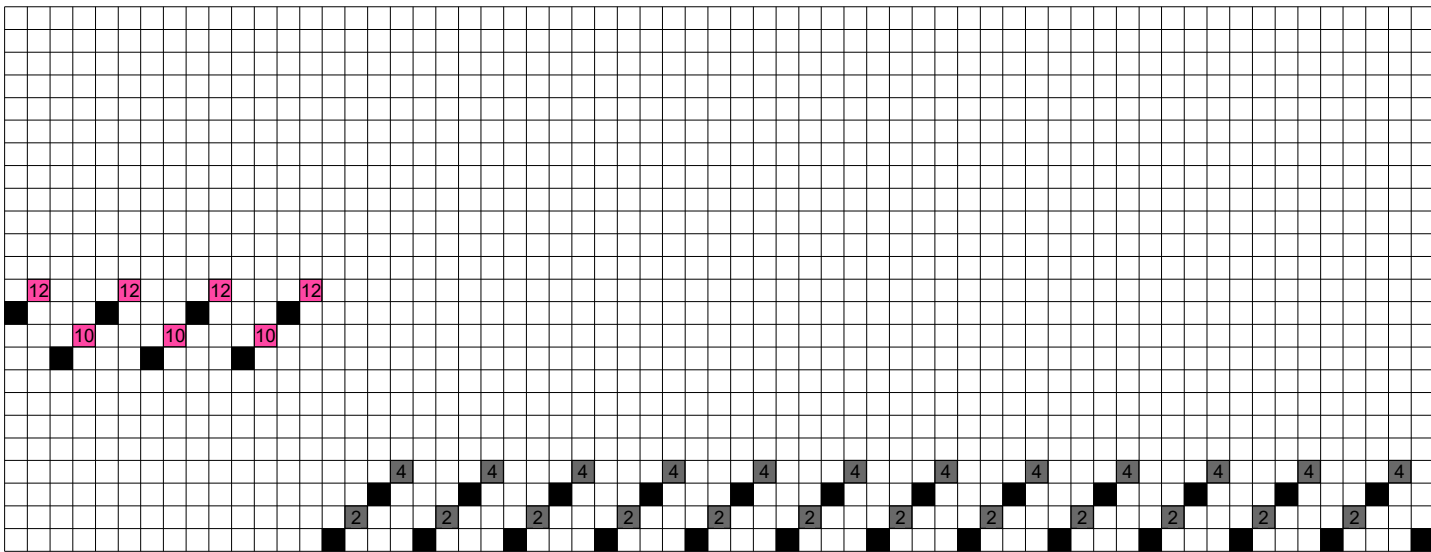
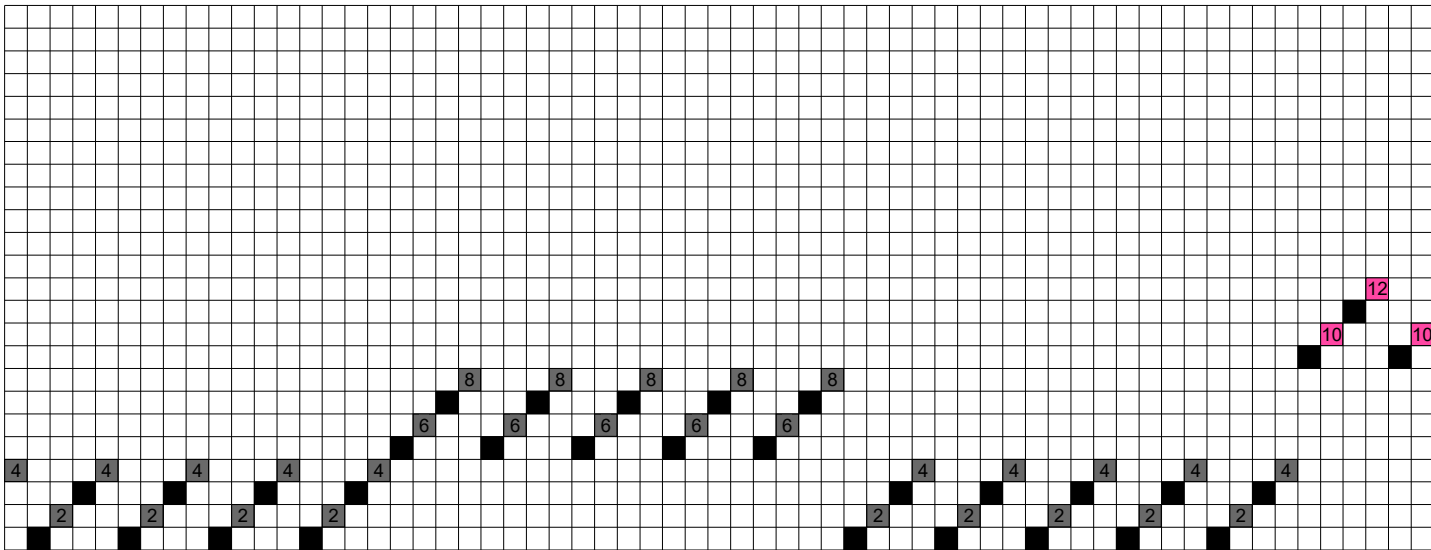
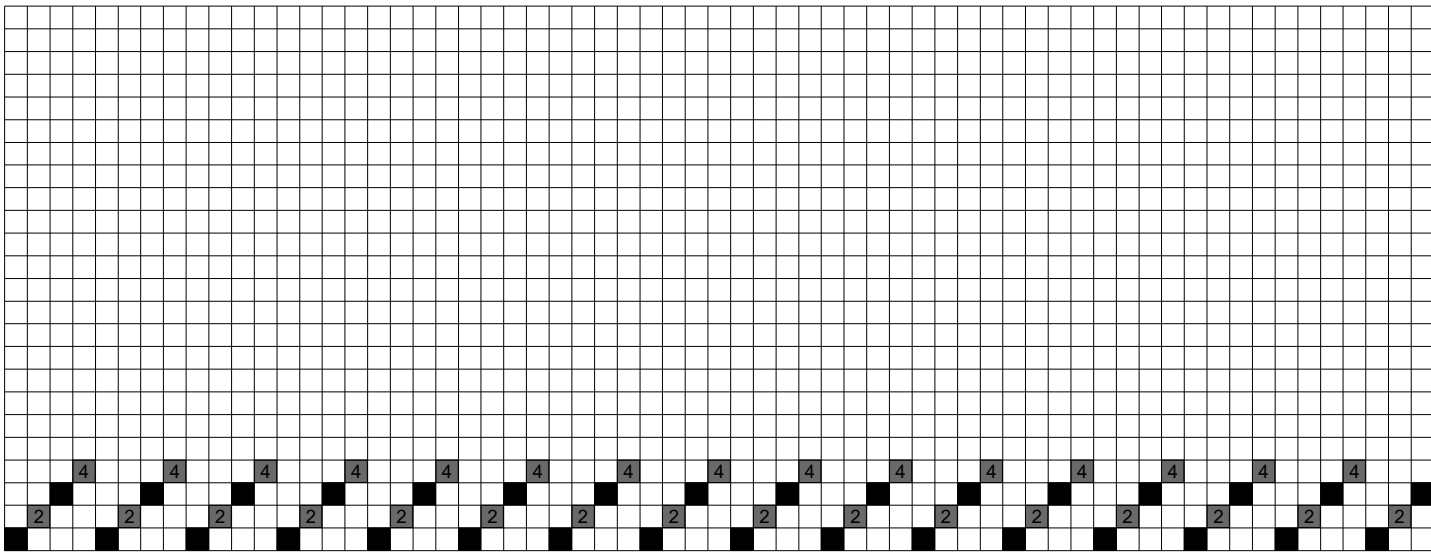
Afmetingen na wassen: 41 x 30 centimeter

Bindingstekening: het wijbestand en een pdf zijn te vinden op weefnetwerk.nl

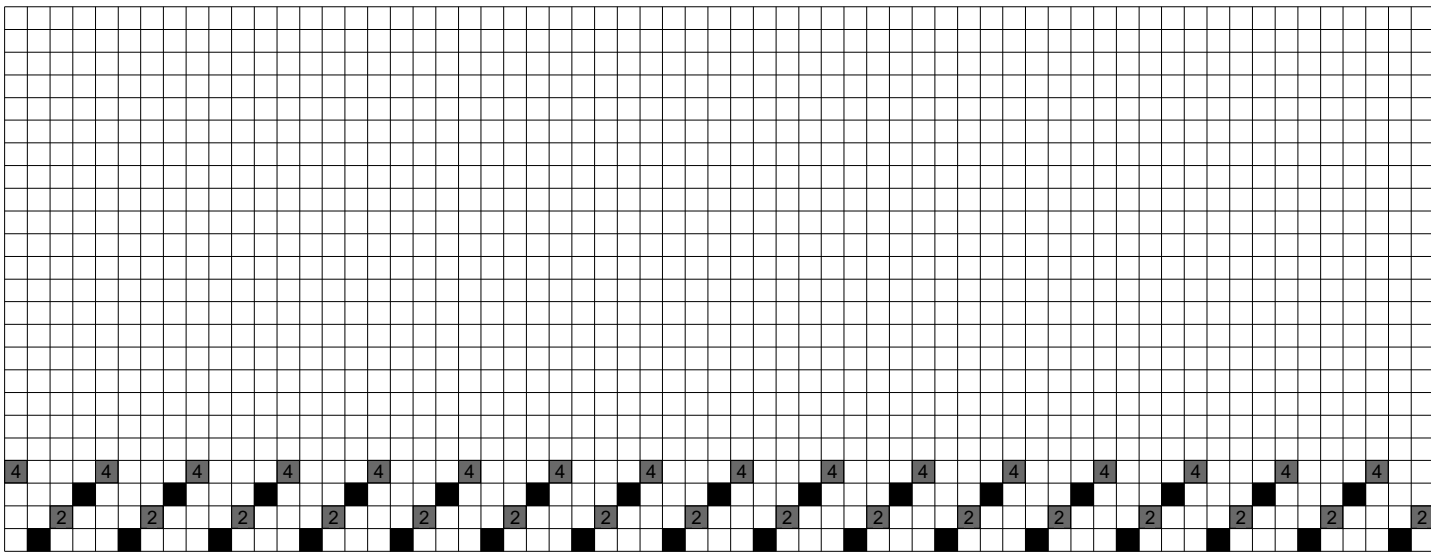
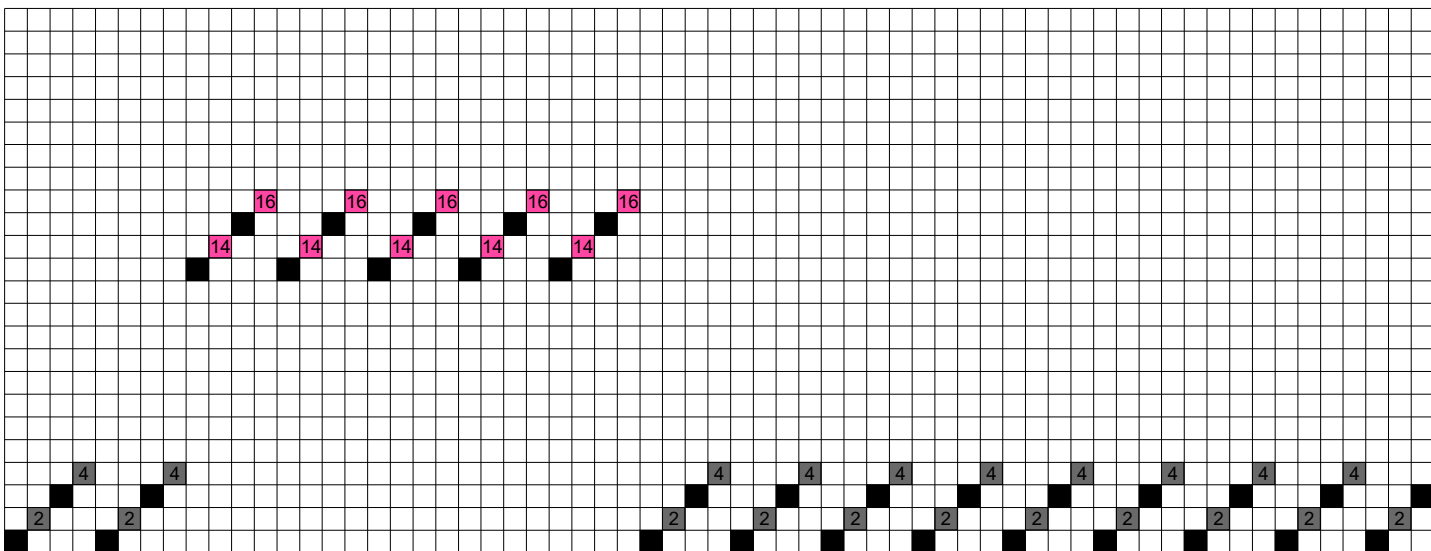
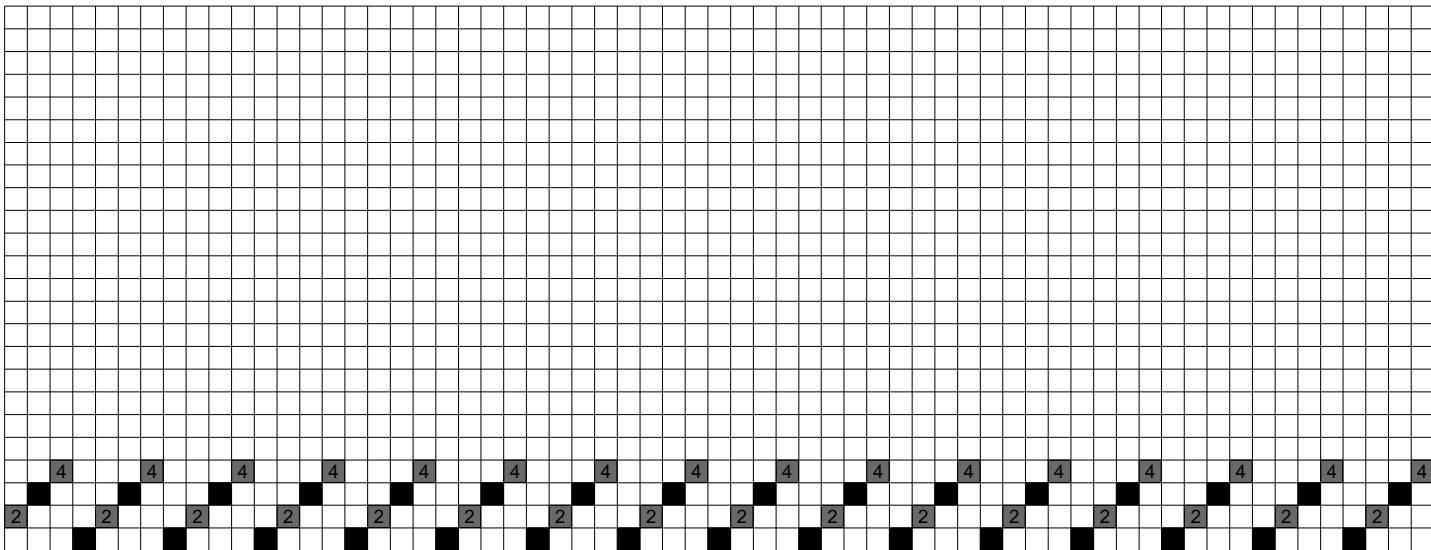


Kiesbijes

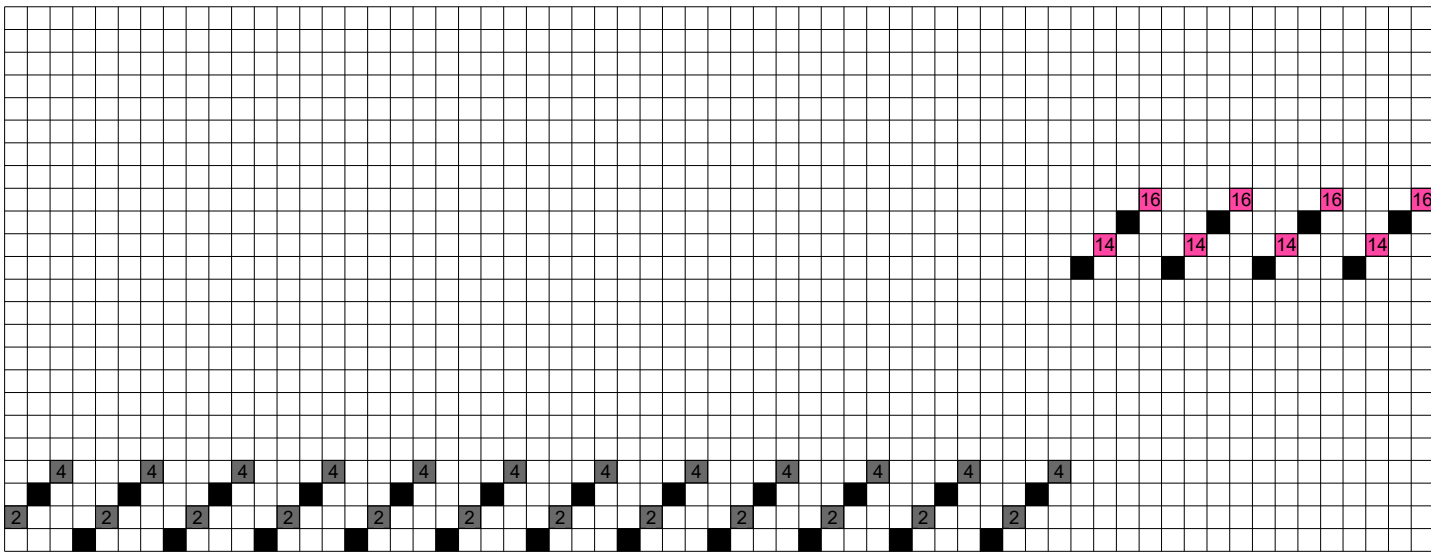
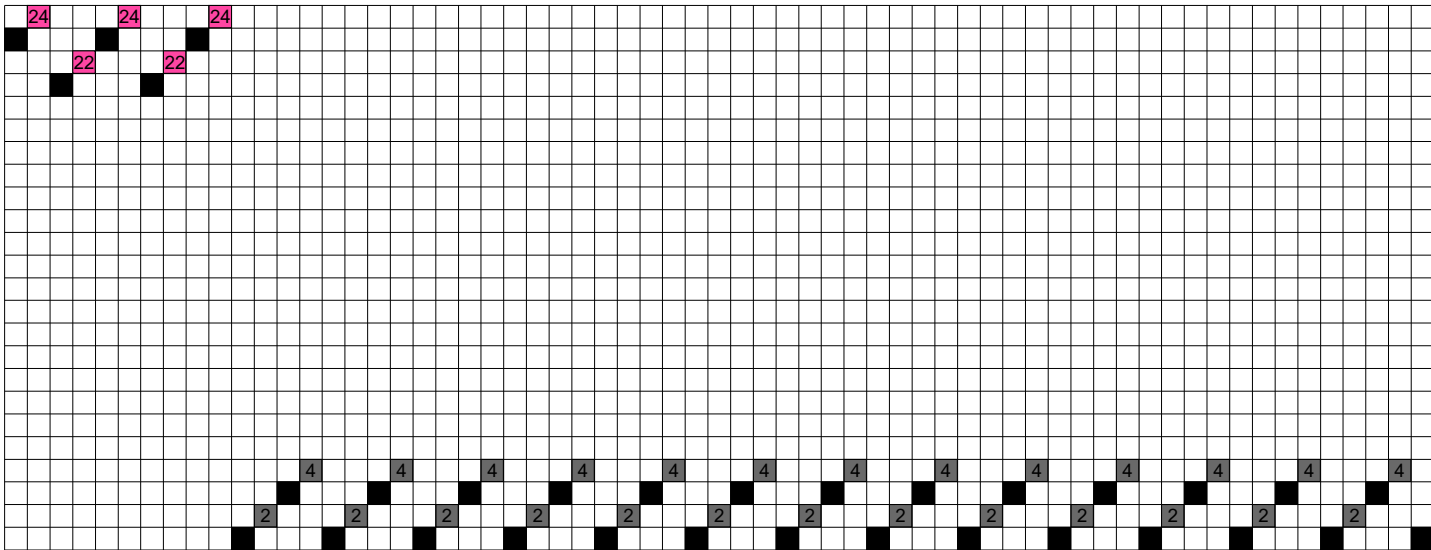
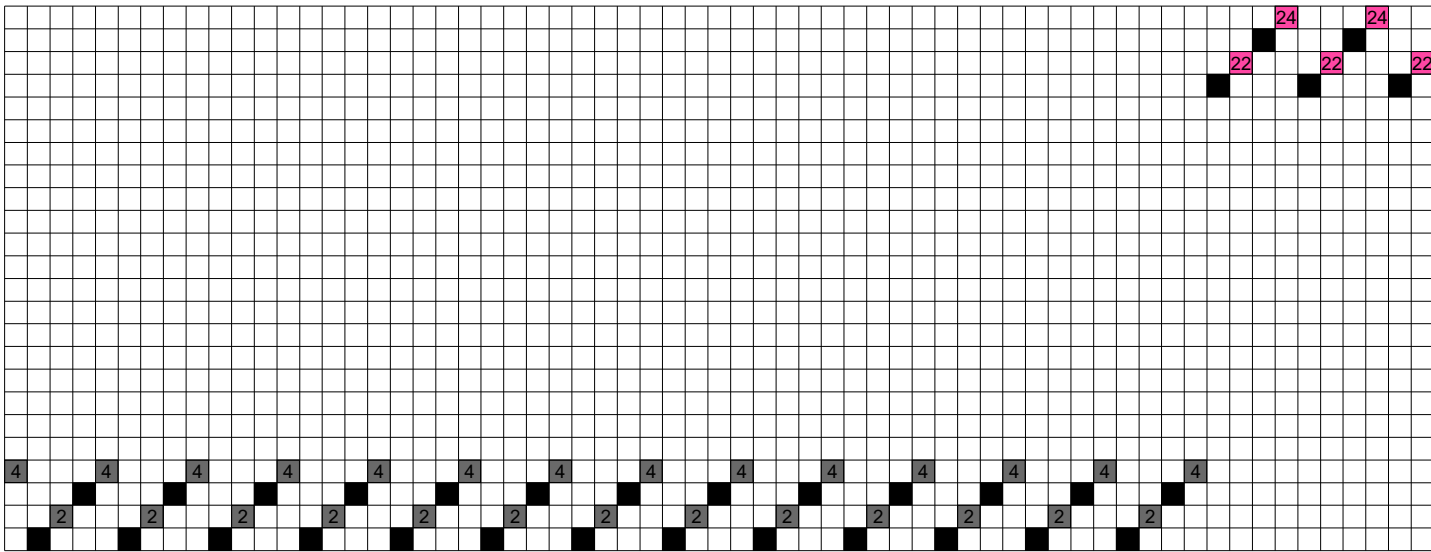
WinWeef 10.2 ontwerp cora weijzenfeld
Geprint door Mariet Buiten 7-3-2022 strooisel WIF 220217.wif



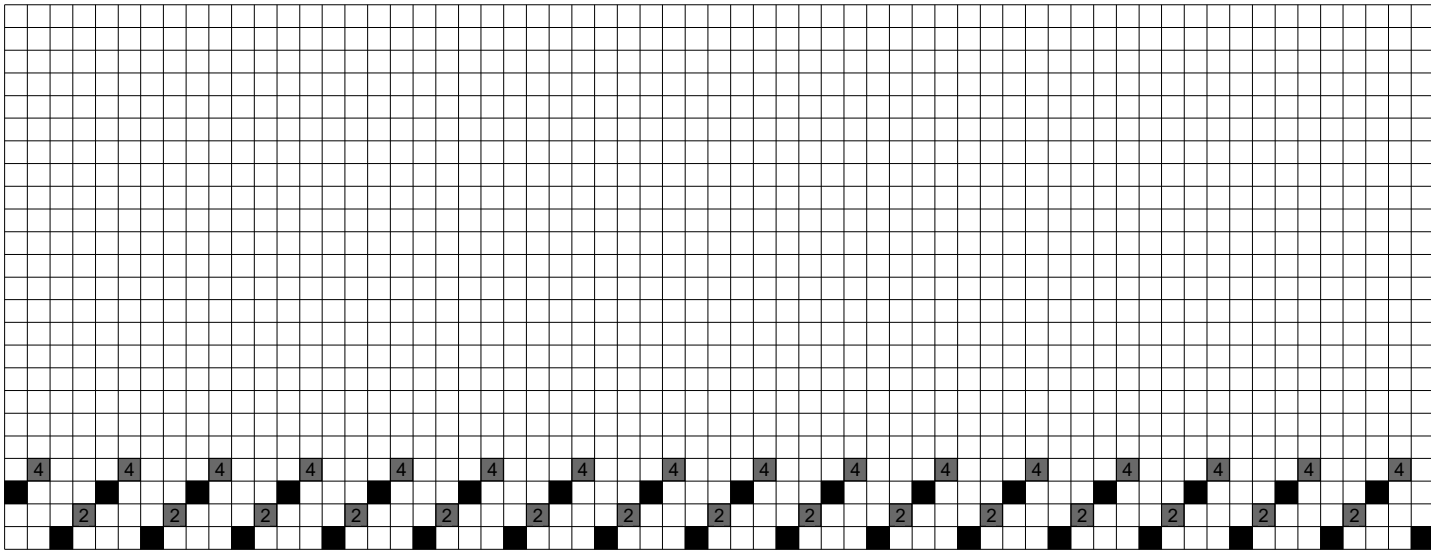
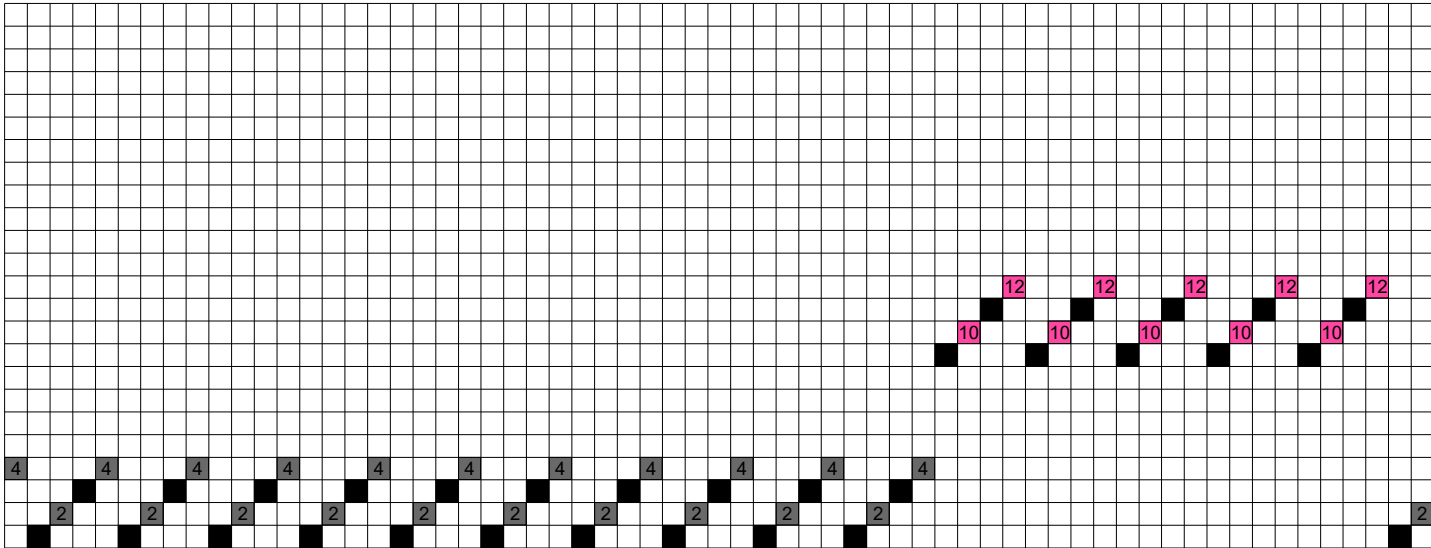
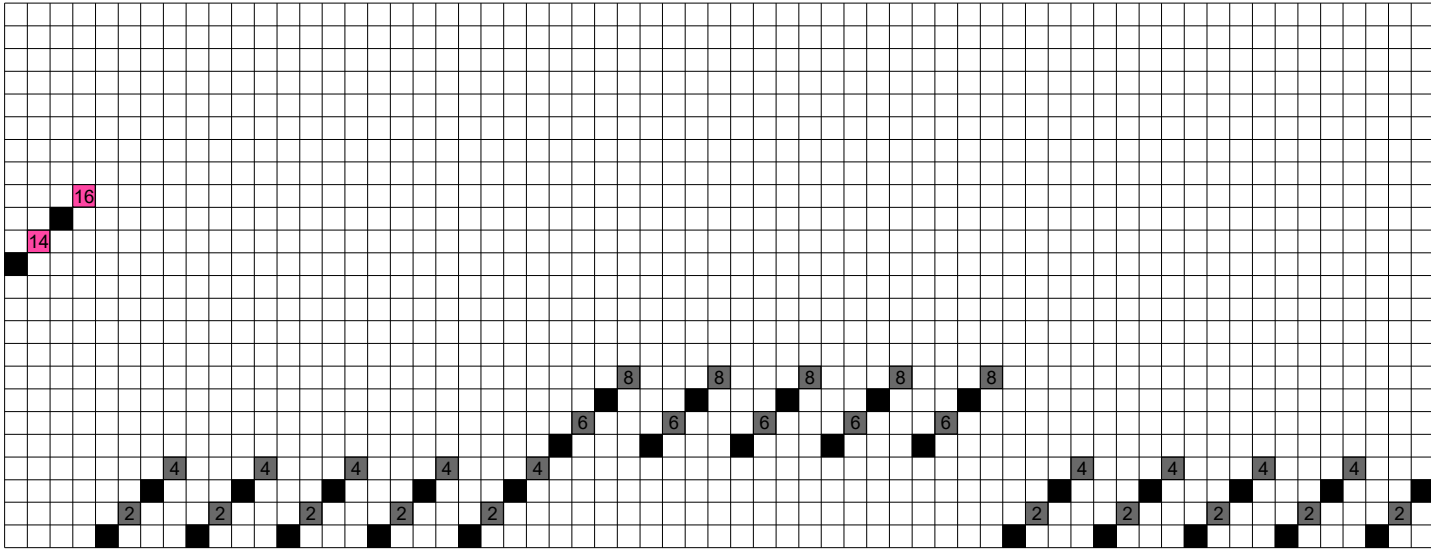
WinWeef 10.2 ontwerp cora weijzenfeld
Geprint door Mariet Buiten 7-3-2022 strooisel WIF 220217.wif



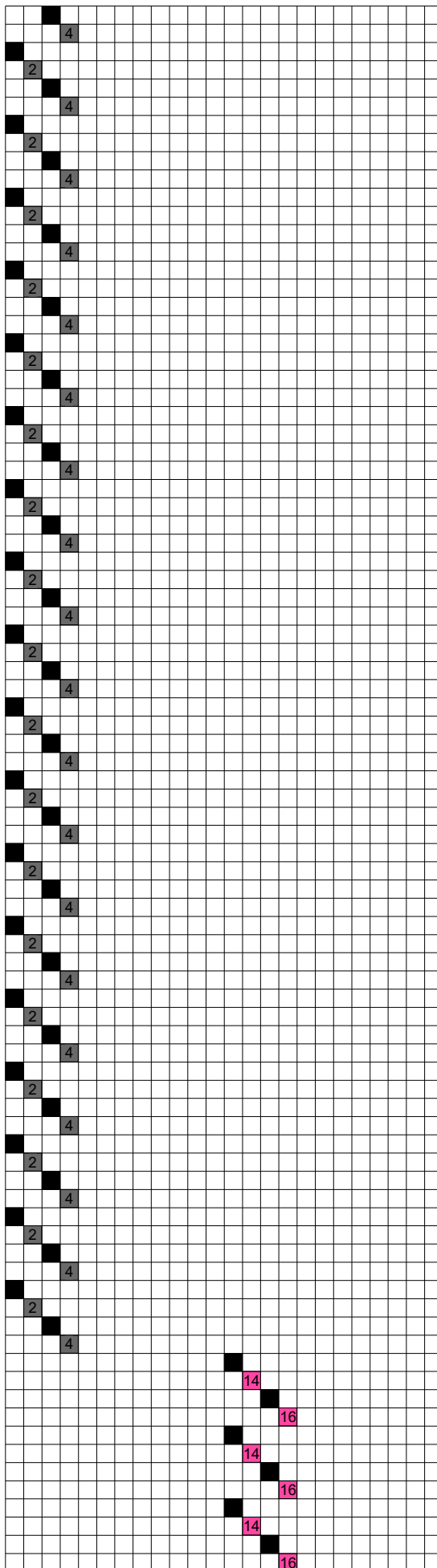
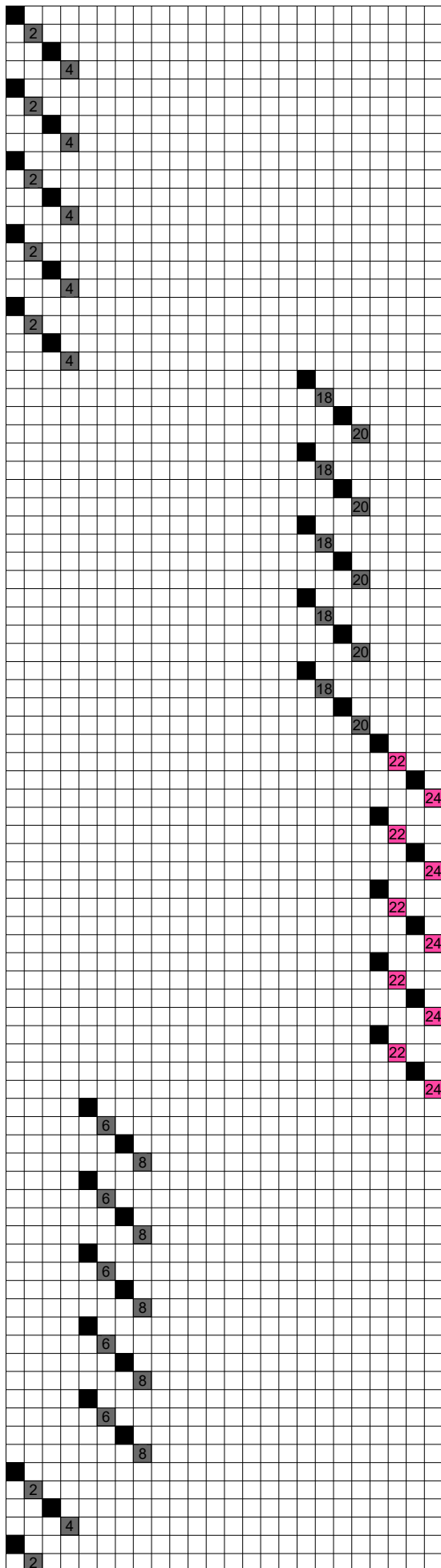
WinWeef 10.2 ontwerp cora weijsenfeld
Geprint door Mariet Buiten 7-3-2022 strooisel WIF 220217.wif

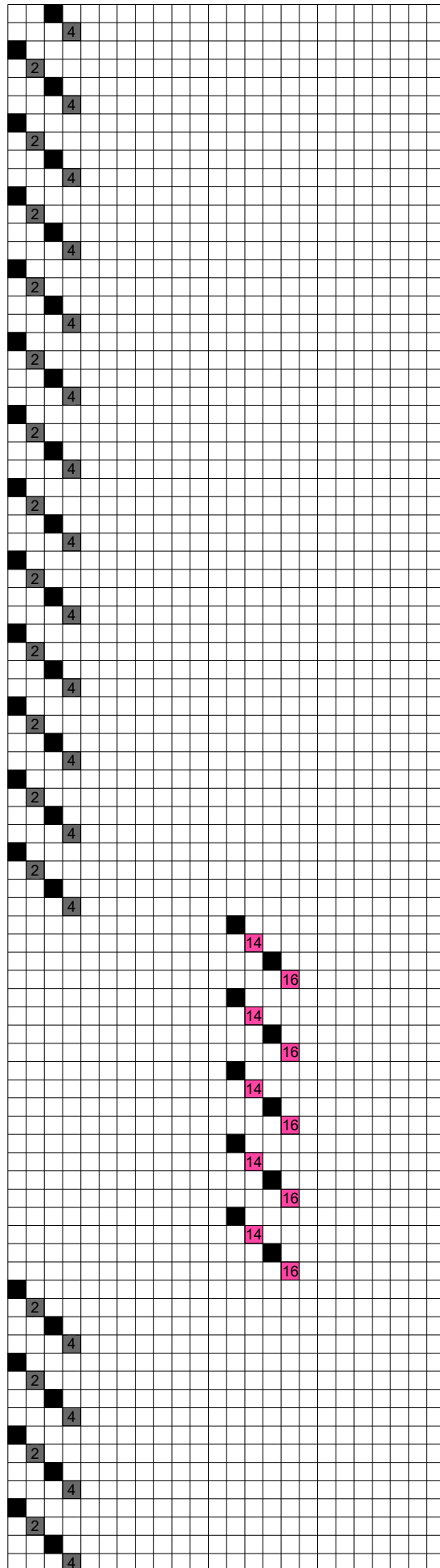
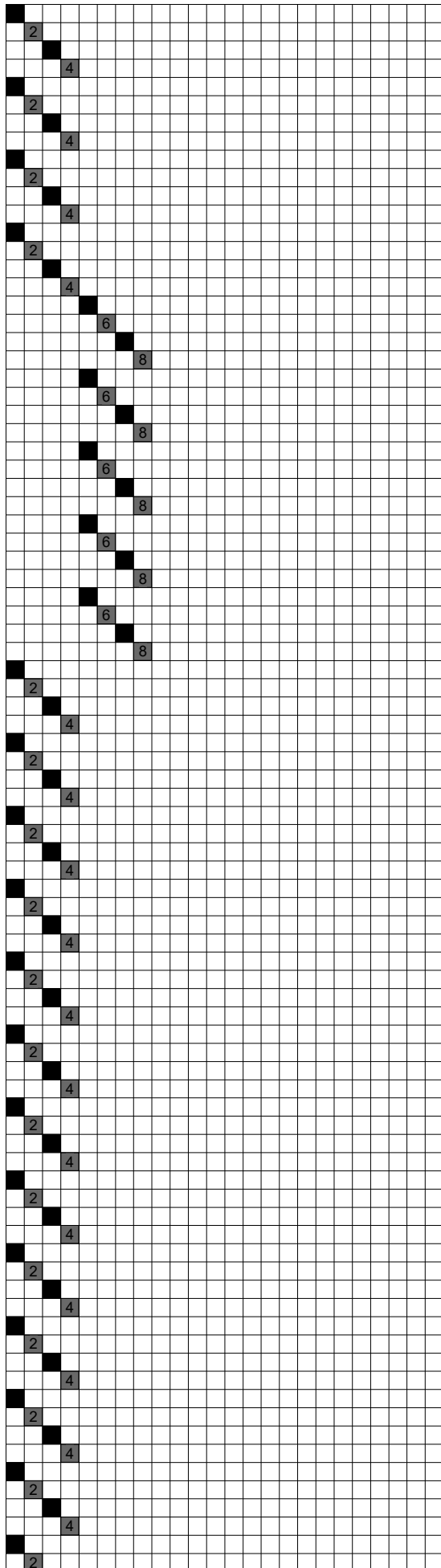


WinWeef 10.2 ontwerp cora weijzenfeld
Geprint door Mariet Buiten 7-3-2022 strooisel WIF 220217.wif



WinWeef 10.2 ontwerp cora weijsenfeld
Geprint door Mariet Buiten 7-3-2022 strooisel WIF 220217.wif





WinWeef 10.2 ontwerp cora weijsenfeld
Geprint door Mariet Buiten 7-3-2022 strooisel WIF 220217.wif

